

முதுமைக்கால பொருளாதார நிலை குறித்த ஆராய்ச்சி நிலையம்



செய்திக்கடிதம் - இதழ் 3

டிசம்பர் 2016

நாம் செய்திகளில் இடம் பெற்றிருந்தோம்!

நவம்பரில், நாம் சில முன்னோட்ட ஆராய்ச்சிக் கண்டுபிடிப்புகளை வழங்கியிருந்தோம் - மக்கள் அதில் மிகவும் ஈர்க்கப்பட்டனர்.

அச்ச ஊடகத்தில் நம்மைப் பற்றி ஒரு விரிவான கட்டுரை வெளியானது. தொலைக்காட்சியும் கூட தனது செய்தி அறிக்கைகளில் நம்மைக் காண்பித்தது.

அதனால் தான், நமது பதிலளிப்பாளர்கள் நிறைவுசெய்கின்ற மாதாந்தரக் கருத்தாய்வுகள், முதுமைக்காலத்திற்காகச் சிறப்பாகத் தயாரவதற்குச் சிங்கப்பூரை இயலச் செய்வதற்கான நமது நாட்டத்தில் மிக முக்கியப் பங்கு வகிக்கிறது.

CREA சார்பாக மட்டுமல்லாது, எதிர்காலத்தில் முதுமையடைகின்ற மக்களின் சார்பாகவும் உங்களுக்கு நன்றி தெரிவித்துக்கொள்கிறோம்.

1 in 4 seniors develops chronic condition, early findings show

4-year study looks at how ready Singaporeans are for retirement

25% Respondents aged over 65 diagnosed with one chronic condition in last 14 months

17% Overweight or obese respondents who are most likely to have hypertension

36% Those aged 65 to 69 who expect to work 10 more years

21% Those aged 65 to 69 who expect to work 15 more years

60% Respondents who rated their economic preparation for retirement as poor

ஆதாரம்: தி ஸ்ட்ரேயிட்ஸ் டைம்ஸ் @ சிங்கப்பூர் பிரஸ் ஹோல்டிங்ஸ் லிமிடெட். மறுஉற்பத்திக்கு அனுமதி தேவையில்லை.

இந்தக் கருத்தரங்கில் சுகாதாரம், வேலை நியமனம், குடியிருப்பு மற்றும் ஓய்வு தொடர்பான விவகாரங்களைக் கையாளுகின்ற பொதுத் துறை மற்றும் தனியார் துறை நிறுவனங்கள் மட்டுமல்லாது கல்விசார்ந்த நிறுவனங்களில் இருந்தும் 180 பங்கேற்பாளர்கள் கலந்துகொண்டனர்.

இக்கருத்தரங்கில் கலந்துகொண்ட அனைவரும் உங்களின் தொடர்ந்த பங்கேற்பையும், உங்கள் வாழ்க்கையின் பல்வேறு அம்சங்கள் குறித்தக் கேள்விகளுக்குப் பதிலளிப்பதற்கான உங்களின் ஆர்வத்தையும் வியந்து பாராட்டினர்.

இவையே தொடக்கக்கட்ட கண்டுபிடிப்புகளாகும் - மேலும் வரும் மாதங்களில் நாங்கள் உங்களின் வாழ்க்கையைப் பின்தொடர இருப்பதால், முதுமையடையும் சிங்கப்பூரர்களின் வாழ்க்கையைப் பற்றி நாங்கள் மேலும் அறிந்துகொள்வோம்.

Longitudinal study aims to cast light on retirement adequacy

Longitudinal study has polled 8,000 residents monthly for 16 months

Another finding of the study was that respondents with insurance spent more on healthcare than those without. The study also confirmed that a large fraction of household wealth in Asia is held in property, and the poorest are likely to receive a diabetic condition that will be costly to treat but cash-poor.

25% warga 65 tahun ke atas alami sakit kronik tahun lalu

SATU dalam empat warga Singapura berusia lebih 65 tahun mengalami penyakit kronik tahun lalu.

逾65岁者14个月内四分一被诊患慢性病

新加坡管理大学的一项纵向研究，在16个月内每月调查了8,000名居民。研究还证实，亚洲大部分家庭财富都持有在房产上，而最穷的人很可能患上糖尿病，这种疾病治疗费用昂贵但现金匮乏。

ஆதாரம்: சிங்கப்பூர் பிரஸ் ஹோல்டிங்ஸ் லிமிடெட். அனுமதியுடன் மீண்டும் அச்சிடப்பட்டுள்ளது.



அமைச்சர் ஏமி கோர் நமது கருத்தரங்கைத் துவக்கி வைத்தார்

சுகாதார மூத்த துணை அமைச்சர் ஏமி கோர் அவர்கள் 11 நவம்பர் அன்று CREA -இன் அதிகாரப்பூர்வத் தொடக்கம் மற்றும் முதலாவது கருத்தரங்கில் பேசும் போது, "வெற்றிகரமாகவும் சிறப்பாகவும் முதுமையடைவதற்கு, நாளை மூத்தோர்களின் தேவைகளை நிறைவேற்றுவதற்கு நாங்கள் முன்னதாகவே திட்டமிட விரும்புகிறோம். எனவே, சிங்கப்பூரில் முதுமையடையும் அனுபவத்தை நாங்கள் மாற்ற உதவுவதற்கு இந்த ஆராய்ச்சி மிகவும் முக்கியமாகும்." என்று வலியுறுத்திக் கூறினார்.

தரவுப் பகுப்பாய்வின் குறுந்தொகுப்பு: செலவு செய்தல் மற்றும் ஆரோக்கியம்

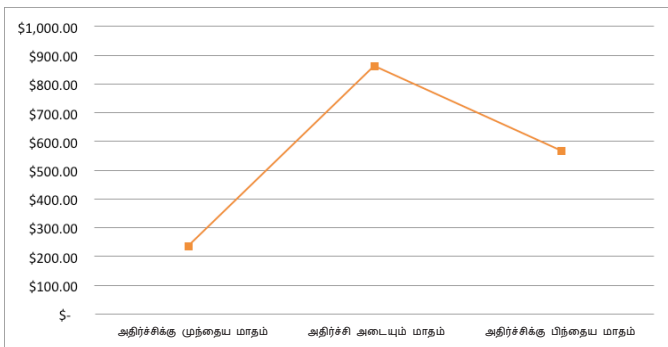
மக்கள் வயது அதிகரிக்கையில் குறைவாகச் செலவு செய்கின்றனர். 50களின் தொடக்கத்தில் உள்ளவர்கள் சராசரியாக மாதத்திற்கு \$1,200 செலவு செய்கின்றனர். 60களின் பிற்பாதியில் இருப்பவர்கள் மாதத்திற்கு \$800 மட்டுமே செலவு செய்கின்றனர். எனினும், வயதான மக்கள் ஆரோக்கியத்திற்காக மிக அதிகமாகச் செலவு செய்கின்றனர்.



60களின் பிற்பாதியில் இருக்கும் 12 பதிலளிப்பாளர்களில் ஒருவர் ஒரு கடுமையான நோய் நிலைமையைக் (புற்றுநோய், இதய நோய் அல்லது பக்கவாதம்) கொண்டிருப்பதாகப் பரிசோதனையில் கண்டுபிடிக்கப்படுகிறார்.



ஆரோக்கியத்திற்கான அவர்களின் செலவு மாதத்திற்கு \$200 -இல் இருந்து மாதத்திற்கு \$800 -க்கு உயர்கிறது. மேலும், அத்தகைய அதிர்ச்சிக்குப் பிறகு வரும் எல்லா மாதங்களிலும் அச்செலவு தொடர்ந்து அதிகமாகவே நீட்டிக்கிறது (மாதத்திற்கு சுமார் \$400).



இரகசியக்காப்பு மற்றும் உங்களின் தனியுரிமை



நீங்கள் எங்களிடம் வழங்குகின்ற தகவல்களை நாங்கள் கடும் இரகசியமானதாகக் கருதி பாதுகாப்போம். மேலும், சிங்கப்பூர் தனிநபர் தகவல் பாதுகாப்பு ஆணையத்தின் சட்டத்திட்டங்களின் கீழ், தனிநபர் தகவல் பாதுகாப்புச் சட்டம் 2012 (PDPA) உடன் முழுமையாக இணங்கி நடப்போம்.

கருத்தாய்வுகளின் தேதிகள்:

- ஜனவரி மாதக் கருத்தாய்வு: 1-22 ஜனவரி 2017
- பிப்ரவரி மாதக் கருத்தாய்வு: 1-19 பிப்ரவரி 2017
- மார்ச் மாதக் கருத்தாய்வு: 1-19 மார்ச் 2017

எங்களைத் தொடர்புகொள்க

உங்கள் முகவரி அல்லது தொலைபேசி எண்ணை நீங்கள் மாற்றியிருந்தால், கருத்தாய்வை நிறைவுசெய்வதில் உங்களுக்கு ஏதேனும் வடிவத்தில் உதவி தேவையென்றால், அல்லது உங்களுக்கு ஏதேனும் கேள்விகளோ, கருத்துக்களோ இருந்தால், தயவுசெய்து 6808 7910 என்ற எங்களுடைய மையத்தின் நேரடித் தொலைபேசி எண்ணில் தொடர்புகொள்ளுங்கள் (காலை 9 மணி முதல் மாலை 5 மணி வரை, திங்கள் முதல் வெள்ளி வரை) அல்லது slp@smu.edu.sg என்ற முகவரிக்கு மின்னஞ்சல் அனுப்புங்கள். உங்களிடமிருந்து கருத்துக்களைக் கேட்பதற்கு நாங்கள் எப்பொழுதும் மகிழ்ச்சியடைகிறோம்.

நாம் புத்தாண்டில் அடியெடுத்துவைக்க இருப்பதால், தயவுசெய்து ஜனவரி 2017-க்கான சிங்கப்பூர் லைஃப் பேனல்® (SLP) கருத்தாய்வை ஆவலுடன் எதிர்பாருங்கள். அது ஜனவரி மாதம் முதல் தேதியன்று கிடைக்கப்பெறும். இந்தக் கருத்தாய்வை நிறைவுசெய்து, \$25 மதிப்பிலான ஒரு செலவுச்சீட்டைப் பரிசாகப் பெறுங்கள். உங்களின் தொடர்ந்த பங்கேற்பிற்கு உங்களுக்கு மீண்டும் நன்றி தெரிவித்துக் கொள்கிறோம். நீங்கள் பகிர்ந்துகொள்ளும் தகவல்களானது, நமது முதுமையடையும் மக்கள் தங்களின் ஓய்வுகாலத்தை மகிழ்ச்சியுடன் அனுபவிக்க உதவும்.